



Especialistas en su éxito.

NEW HOLLAND TC

Modelo TC5090



COSECHADORA TC5090

LA EVOLUCIÓN DE LAS COSECHADORAS EN SU RANGO DE POTENCIA



**LAS MÁQUINAS NEW HOLLAND ESTÁN LISTAS PARA TRABAJAR CON BIODIESEL.
CONSULTE A SU DISTRIBUIDOR SOBRE LA MEZCLA AUTORIZADA.**

New Holland es líder mundial en equipos agrícolas. Sus cosechadoras son sinónimo de eficiencia, confiabilidad y productividad, por eso, son las más vendidas en el mundo.

Reforzando su condición de líder mundial en el segmento de granos, New Holland lanza la cosechadora TC5090, una versión con mayor capacidad de cosecha.

Moderna, eficiente y robusta, la TC5090 llega con innovaciones en plataforma, sistema industrial, motor, cabina y tanque granelero, que hacen de ella la cosechadora más completa de la categoría.

Conozca la nueva TC5090. New Holland y usted seguirán siendo especialistas en su éxito.

NCIA.

SISTEMA DE ALIMENTACIÓN **AQUÍ COMIENZA LA MAYOR PRODUCTIVIDAD.**

PLATAFORMAS

Más grandes y flexibles para sus necesidades.

25 PIES - FLEXIBLE

20 PIES - FLEXIBLE

20 PIES - RÍGIDA (ARROZ)



MOLINETE

Mayor velocidad y eficiencia de cosecha optimizando la alimentación de la máquina.

- Accionamiento hidráulico.
- Rotación sincronizada con la velocidad de la máquina.
- Dedos de plástico para plataformas flexibles.
- Dedos de acero para plataformas rígidas.

CONTROL DE ALTURA Y OSCILACIÓN LATERAL DE LA PLATAFORMA

Acompaña perfectamente las irregularidades del terreno.

- Sistema con funcionamiento neumático.
- Alta robustez y durabilidad de los componentes.

SINFÍN DE ALIMENTACIÓN

Alimentación rápida y eficiente.

- Mayor diámetro.
- Dedos retráctiles en toda su extensión.
- Oscilante.
- Mayor espacio entre las hélices del espiral.
- Espiral de mayor altura.

SISTEMA DE REVERSIÓN

Rapidez y eficiencia de las operaciones más difíciles.

- Reversor hidráulico de doble sentido (único en el mercado).
- Accionamiento desde la cabina.

ELEVADOR DE PAJAS

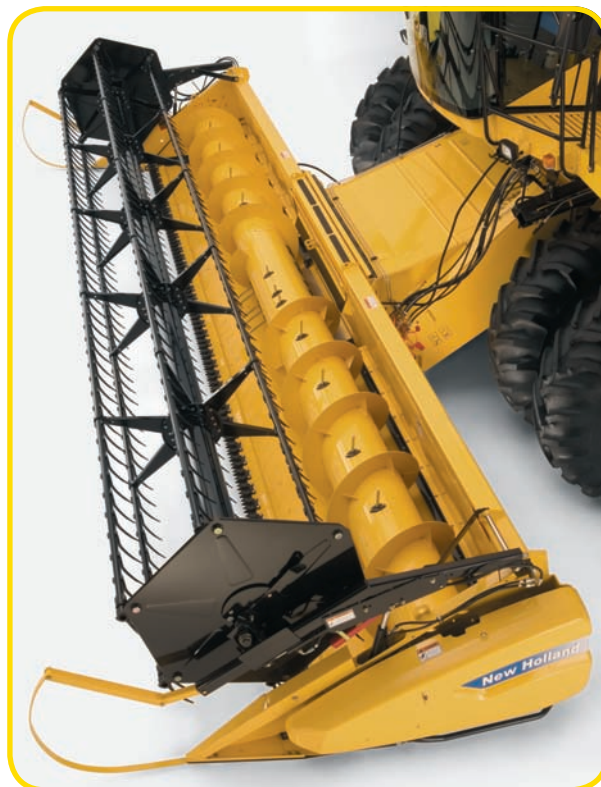
Mayor durabilidad y mejor rendimiento.

- Accionamiento a través de la correa, menor manutención, menos ruido.
- Alta confiabilidad.

COLECTOR DE PIEDRAS

Mayor protección en la cosecha.

- Protección contra piedras y objetos extraños que puedan entrar a la máquina.
- Ubicado después del elevador de pajas, de fácil acceso.



TRILLA, SEPARACIÓN Y LIMPIEZA. EL MÁS EFICIENTE SISTEMA INDUSTRIAL. AHORA CON MAXI-TORQUE.

CILINDRO DE TRILLA CON MAXI-TORQUE

La última palabra en procesamiento de granos.

- Cilindro de trilla con 8 barras de trilla y barras de alta inercia.
- Rotación de 425 a 1150 rpm.
- Barras de alta inercia con pernos para mayor limpieza del cóncavo.
- Pernos removibles de las barras de alta inercia.
- Sistema Maxi-Torque del cilindro de trilla para una mayor fuerza de trilla, principalmente en condiciones críticas de cosecha.
- Cóncavo de 9 barras para soja y maíz y de 14 barras para trigo.
- Regulación del cóncavo desde la cabina.
- Batidor cilíndrico con chapas reemplazables.



SEPARACIÓN DE LOS GRANOS

Proceso de tres fases:

Rotary Separator, sacapajas y bandeja.

ROTARY SEPARATOR

El más eficiente sistema de separación del mercado.

- Separa los granos de la paja por la acción de la fuerza centrífuga.
- Separación eficiente sin daño a los granos.
- Dos velocidades de rotación: 400 ó 760 rpm.
- Palanca Multi-Threshing para ajuste de la apertura del cóncavo del Rotary.

SACAPAJAS

- Separación por gravedad.
- Movimiento rotativo alternado.
- Crestas regulables para mejorar la separación.

BANDEJA

- Bandeja de gran área y con el mayor largo del mercado.
- Recibe el material del cilindro de desgrane y del proceso de separación.
- Estratifica los granos de la paja.



SISTEMA DE LIMPIEZA

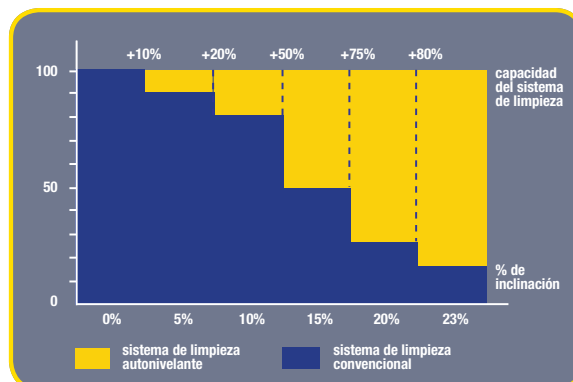
Mayor capacidad en todos los terrenos.

VENTILADOR

- Remueve la paja a través del suministro de un flujo de aire constante.
- Ventilador con 6 palas, 2 deflectores horizontales y 8 verticales regulables.
- Rotación entre 350 y 1000 rpm, ajustada por una tecla en el panel.

ZARANDAS

- Zaranda fija.
- Zaranda de tipo autonivelante:
 - mantiene todas las secciones niveladas independientemente del declive del terreno;
 - corrección del declive hasta un 23%;
 - mayor rendimiento de cosecha y menor pérdida de granos.
- Zaranda superior Hart Cart, de 1 1/8":
 - elimina la necesidad de cambio de zaranda: adecuada para maíz y soja.
- Zaranda inferior Clayson, de 1 1/8".



PICADOR DE PAJA

Cobertura ideal para siembra directa.

- Dos opciones de rotación: 1.600 y 2.800 rpm.
 - Deflectores desparramadores ajustables.
- Es accionado en conjunto con el sistema de trilla.
- Sensor con alarma sonora y luminosa en caso de disminución de la rotación.



TANQUE GRANELERO

Mayor tiempo de cosecha, mayor área cosechada, mayor productividad.

- El mayor tanque granelero de la categoría.
 - Capacidad para 7.200 litros.
- Mayor tiempo de cosecha con bajo número de detenciones.



GIROFLEX

Praticidad a la hora de llamar la tolva granelera.



COSECHADORA TC5090.

MEJOR PERFORMANCE, MAYOR FUERZA Y MÁS CONFORT EN LA OPERACIÓN.

MOTOR CUMMINS DE 240 CV

Potencia ideal a la hora de cosechar.



- Turboalimentado.
- Intercooler.
- 6 cilindros.
- 8,3 litros.
- Sistema de pre-limpieza de aire por ciclos.
- Potencia ideal para cualquier condición de cosecha, inclusive con el uso del tubo de descarga simultáneo a la cosecha.

SISTEMA DE TRANSMISIÓN HIDROSTÁTICA HIDRO PLUS

Mayor capacidad, mejor desempeño y total precisión.

- Conjunto integrado, formado por una bomba y un motor hidrostático.
- Garantiza la robustez, fuerza y versatilidad necesarias para la tracción y para las maniobras rápidas exigidas durante la cosecha.
- Controlado por una palanca multifunción.



SISTEMA NEUMÁTICO

El más seguro y eficiente.

- Sistema que protege el motor a través de un embrague neumático.
- Accionamiento de las principales funciones de la cosechadora (plataforma, trilla y tubo de descarga).
- En caso de inconvenientes eléctricos, las válvulas neumáticas pueden ser accionadas manualmente, permitiendo el funcionamiento de las principales partes de la máquina dando continuidad a la cosecha.

4WD – TRACCIÓN TRASERA AUXILIAR (OPCIONAL)

Alta performance en cualquier situación.

- 30% más fuerza de tracción.
- Menos compactación del suelo.
- Mejor control de la cosechadora.
- Tracción trasera independiente accionada por motores hidráulicos.

CABINA

MAYOR ESPACIO Y COMODIDAD

- La mejor visibilidad de la categoría
- Disposición inteligente del panel de instrumentos
- Asiento de instructor estándar
- Columna de dirección regulable
- Cabina con aire acondicionado
- Escalera de acceso con escamas
- Diseño moderno siguiendo el patrón de New Holland
- Nuevo sistema de iluminación
- Panel digital para visualizar las informaciones de la máquina

PALANCA MULTIFUNCIÓN

Mayor control en sus manos.

- Velocidad de la cosechadora hacia adelante y hacia atrás
- Posicionamiento de la plataforma
- Rotación adicional del molinete
- Altura del molinete
- Apertura del tubo de descarga
- Habilitación del reversor hidráulico
- Habilitación del sistema de control automático de la plataforma

MONITOR DE PÉRDIDAS

Monitoreo total de la cosecha

- Control de los niveles de eficiencia del sistema de separación y limpieza
- Medición de las pérdidas que puedan estar produciéndose durante la cosecha
- Monitor individualizado con luces en el panel para el sacapajas y las zarandas
- Ayuda para las regulaciones de trabajo de la cosechadora

PANEL DE CONTROL

Tecnología y simplicidad para producir más.

- Panel de control simplificado, ubicado a la derecha del operador
- Display digital con información sobre la máquina
- Funcionamiento de la plataforma, trilla y tubo de descarga con tecla de desconexión rápida
- Luces de advertencia con detención de la máquina en forma automática en caso de emergencia.
- Información de área cosechada



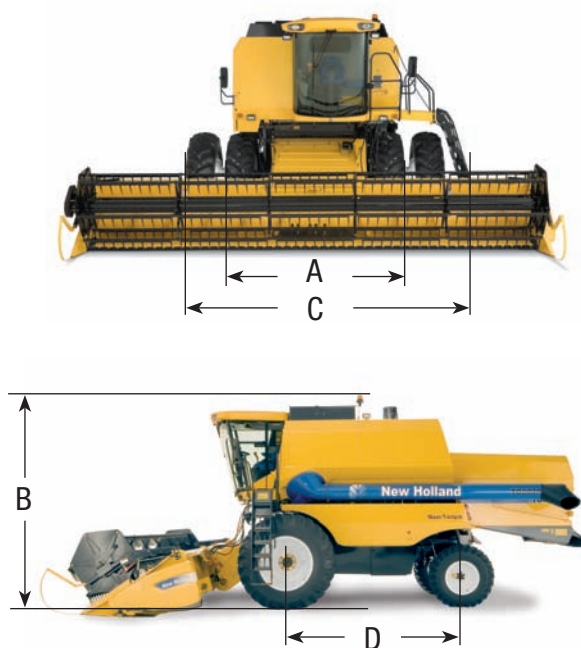
MANTENIMIENTO

Simple y rápido, como lo exige la cosecha.

- Acceso simplificado al motor y todos los componentes del sistema.
- Escalera retráctil.
- Grilla rotativa volqueable que evita la acumulación de suciedad y facilita el mantenimiento del conjunto de radiadores: condensador de aire acondicionado, sistema hidrostático, intercooler y radiador de agua.
- Luz móvil y tomas de aire funcionalmente posicionados.
- Protecciones laterales apoyadas en resortes a gas y fáciles de levantar.
- Ventanas de inspección distribuidas por toda la máquina.

CARACTERÍSTICAS TÉCNICAS

ELEVADOR DE PAJAS		ALMACENAJE	
Número de cadenas	4	Capacidad	7.200 t
Protección del sistema	Embrague mecánico	Velocidad de descarga	63 t/seg
CILINDRO DE TRILLA		Altura del tubo de descarga	
Diámetro	604	4.680 mm	
Ancho	1.560	PICADOR DE PAJA	
Gama de velocidades	425 a 1.150	Rotación	1.600 e 2.800 rpm
BATIDOR		Accionamiento	Embrague neumático
Tipo	Redondo	Cantidad de cuchillas	37
Rotación	875 rpm	Cantidad de contracuchillas	19
Longitud	150 mm	PLATAFORMA DEL OPERADOR	
ROTARY SEPARATOR		Dirección	Hidráulica
Rotación	400 y 760 rpm	Palanca multifunción	Estándar
Regulación de apertura del cóncavo	20 a 40 mm	MOTOR	
Área del cóncavo	1,3 m ²	Marca	Cummins
SACAPAJAS		Potencia máxima	240 cv (179 kW)
Área	6,16 m ²	Aspiración	Turbo intercooler aire-agua
Rotación	212 rpm	Cilindrada	8,3 t
Longitud	3.485 mm	TRANSMISIÓN	
SISTEMA DE LIMPIEZA		Tipo	Hidroestática
Área de zaranda	4,67 m ²	SISTEMA HIDRÁULICO	
Tipo de zaranda	Fija o Autonivelante	Tipo de bomba hidráulica	Doble
ÁREA DE SEPARACIÓN Y LIMPIEZA		Caudal de la bomba de inyección	8 cm ³ /rot
Separación	7,82 m ²	Vazão da bomba para outros sistemas	19 cm ³ /rot
Limpieza	4,67 m ²	SISTEMA ELÉCTRICO	
ELEVADOR DE GRANOS		Alternador	100 Ah
Ancho	170 mm	Batería	1 batería 170 Ah
Diámetro del sinfín de granos	130 mm	Tracción trasera auxiliar 4WD	opcional
Velocidad del eje de accionamiento	368 rpm		



DIMENSIONES

A - Trocha delantera	2.935 mm
B - Altura de la máquina con cabina	3.900 mm
C - Ancho de la máquina	3.615 mm
D - Distancia entre ejes	3.385 mm
Con neumáticos 14,9 x 24 R1	



www.newholland.com

New Holland
Av. Juscelino K. de Oliveira, 11.825 - cp 81450-903
Ciudad industrial - Tel: (41) 2107-7111
Curitiba - Paraná - Brasil

Las dimensiones, pesos y capacidades mostrados en este folleto, así como cualquier conversión utilizada, son siempre aproximaciones y están sujetas a variaciones normales dentro de las tolerancias de fabricación. Es política de New Holland la mejora continua de sus productos, reservándose la misma el derecho de modificar las especificaciones y materiales, o de introducir mejoras en cualquier momento y sin previo aviso u obligación de cualquier especie. Las ilustraciones no muestran necesariamente el producto en condiciones estándar. Algunos opcionales se producen únicamente bajo pedido.

BRD1479 - 10/07 - Impreso en Brasil

EN SU CONCESIONARIO